



Québec Charlevoix, Canada

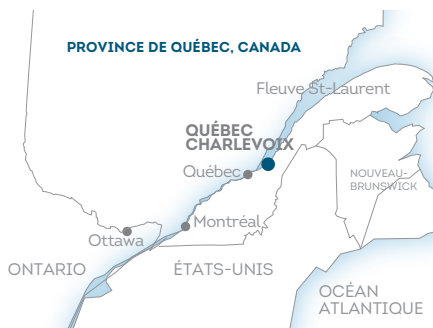


UNE TOILE DE FOND PITTORESQUE POUR VOS ÉVÈNEMENTS DE GROUPES

Le premier Village Club Med au Canada est l'endroit parfait pour une expérience de montagne avec vue sur le fleuve Saint-Laurent, pour découvrir les merveilles naturelles du Québec au cours des 4 saisons.

Votre destination :

- Le premier Village Club Med au Canada: un Village 4Psi avec Espace de la Collection Exclusive
- Un paysage en perpétuel changement, au fil des saisons, pour accueillir des réunions à longueur d'année
- 1h15 de l'aéroport de Québec



Les Chambres : 302 chambres.

- Chambres Supérieures
- Chambres Deluxe
- Espace de la Exclusive Collection offrant 25 Suites haut de gamme avec une vue spectaculaire sur le fleuve

La Table : une expérience gourmande honorant la gastronomie locale.

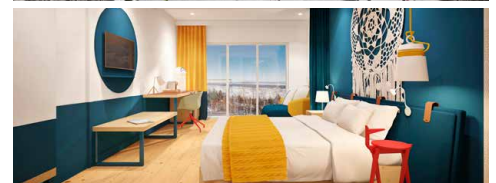
- Restaurant principal disposant de 700 places assises divisées en 4 salles à manger, et une grande terrasse disposant de 120 places assises.
- Gourmet Lounge de 200 places assises proposant des spécialités locales.
- Bar avec une vue imprenable sur la rivière.

Le Sport : profitez de sports et activités incontournables de la région et en toute saison :

- Ski, snowboard, randonnées thématiques, volleyball sur sable, raquettes et ski de fond, fitness et yoga, vélo de montagne, mini golf, patinoire, cardio et musculation, zone multisports... et bien plus !

La Détente* : Spa d'inspiration nordique, piscine intérieure, cours de fitness.





La Découverte :** découverte des merveilles de la nature et la richesse des cultures de la région, observation des baleines sur le fleuve Saint-Laurent, découverte de la vieille ville de Québec, expérience culinaire de la cabane à sucre, descente de la plus grande piste de luge en Amérique du Nord.





Salles de conférences et espaces pour les groupes

BÉNÉFICIEZ DE SALLES QUI VOUS SONT COMPLÈTEMENT DÉDIÉES POUR TENIR VOS RÉUNIONS, VOS CONFÉRENCES ET VOS ÉVÉNEMENTS.

| SALLE | TAILLE | | CAPACITÉ SELON LA CONFIGURATION | | | |
|-------------------------|------------------------------|-------------------------------|--|--|---|---|
| | Superficie (m ²) | Superficie (pi ²) |  Salle en U |  Salle de réunion |  Salle de classe |  Théâtre |
| Salle 1 | 115 | 1238 | 35 | 30 | 52 | 135 |
| Salle 2 | 115 | 1238 | 35 | 30 | 52 | 135 |
| Salle 3 | 115 | 1238 | 35 | 30 | 52 | 135 |
| Salle 1+2 (ou 2+3) | 230 | 2476 | 70 | 60 | 100 | 270 |
| Salle 1+2+3 | 350 | 3767 | 105 | 90 | 150 | 400 |
| Salle de conférence VIP | 25 | 269 | - | 14 | - | - |

Pour en savoir plus, contactez Meetings & Events by Club Med au 1 888 567-1777, poste 4, à montreal.groups@clubmed.com ou visitez www.meetings-events-clubmed.ca
 Suivez-nous sur [in](https://www.linkedin.com/company/clubmed) [clubmed.ca/linkedin](https://www.linkedin.com/company/clubmed)

Meetings & Events
by Club Med 

* Des frais supplémentaires s'appliquent. ** Des frais supplémentaires s'appliquent. Les excursions peuvent varier selon les saisons.